



## RENDEZ-VOUS

ОБУВЬ - СУМКИ - АКСЕССУАРЫ

### РЕКОМЕНДАЦИИ ПО УХОДУ ЗА ОБУВЬЮ



**LLOYD**  
GERMANY



Хорошо ухоженная обувь подчеркивает  
Вашу индивидуальность





GIOVANNI FABIANI



[www.massimosantini.com](http://www.massimosantini.com)







OFFICINE CREATIVE

## СОДЕРЖАНИЕ

Сервис с заботой об обуви.....	9	Крем Baume Renovateur Nappa 1925.....	64
Натуральная кожа.....	15	Крем Delicate.....	65
Поддерживающий и восстановительный уход за обувью.....	20	Крем Gel Cristal.....	66
Гладкая кожа покрывного крашения с акриловой защитой.....	22	Крем Reptan.....	66
Гладкая кожа анилинового крашения с восковой защитой.....	27	Крем Top Renovateur / Renovateur 1925.....	67
Металлизирующая и перламутровая кожа.....	30	Крем Cuirs Gras.....	68
Шлифованная кожа черного цвета и прочих оттенков.....	34	Крем Ouraline.....	69
Лакированная кожа.....	38	Аэрозоль Huile Protectrice.....	70
Замша, нубук.....	42	Аэрозоль Renovetine Daim Nubuck.....	71
		Очиститель Detacheur Hiver.....	72
Средства по уходу за обувью.....	49-86	Шампунь Omnidaïm.....	73
		Мыло Savon Cuir Regenerant.....	74
Колодки.....	50	Шампунь Réno Mat.....	75
Щетки, щетки-губки, бархотки.....	51-55	Очиститель Saphir Sneaker Cleaner.....	76
Крем De Luxe.....	56	Очиститель Saphir Shampoo.....	77
Крем Surfine.....	57	Крем Renovatrice.....	78
Крем 1925 Pommadier.....	58	Краска белого цвета Saphir White Novelys.....	79
Крем Everest.....	59	Влагоотталкивающий спрей Invulner Protector.....	80
Крем Cordovan.....	60	Аэрозоль-очиститель Vernis Rife.....	81
Крем Canadian.....	61	Полироль Vernis Rife.....	82
Крем Pate De luxe.....	62	Дезодорант Menthol.....	83
Крем Universelle.....	63	Дезодорант-антиперспирант Rendez-Vous by Dasco.....	84
		Дезодорант Rendez-Vous by Lady's Secret.....	85
		Дезодорант Saphir Shoe Deo.....	86

ВЫ МОЖЕТЕ ОЗНАКОМИТЬСЯ С ЭЛЕКТРОННОЙ ВЕРСИЕЙ БРОШЮРЫ  
НА НАШЕМ САЙТЕ:

[RENDEZ-VOUS.RU/SHOECARE](https://rendez-vous.ru/shoecare)



## СЕРВИС С ЗАБОТОЙ ОБ ОБУВИ

У природы нет плохой погоды! Мы готовы с этим согласиться, а вот наша обувь, увы, нет... Дождливая осень и слякотная зима, грязные лужи и снег вперемешку с реагентами – реалии российского климата. Мы давно привыкли, что семь месяцев в году, с октября по апрель, универсальной обувью на каждый день могут быть только резиновые сапоги. Rendez-Vous не может изменить погоду, но может поменять ваше к ней отношение! Вам больше не нужно отказывать себе в удовольствии носить красивую обувь круглый год.

Уход за изделиями из натуральной кожи предполагает не только придание изделию красивого внешнего вида и его защиту от влаги и грязи. Основная задача процедур по уходу – поддержание качественных характеристик натуральной кожи в любой сезон и при любых обстоятельствах. Если поры натуральной кожи будут периодически глубоко очищаться от старых кремов и грязи, обрабатываться восстанавливающими её свойства бальзамами и защитными кремами, кожа всегда будет эластичной и защищенной. Вы сможете без труда восстановить форму такой обуви и исправить заломы.





## **В 2015 ГОДУ В RENDEZ-VOUS ЗАПУСТИЛИ ИННОВАЦИОННУЮ ПРОГРАММУ – БЕСПЛАТНЫЙ ОБУЧАЮЩИЙ СЕРВИС ПО УХОДУ ЗА ОБУВЬЮ.**

Наши мастера-консультанты с многолетним опытом делятся своими знаниями и секретами, объединяющими в себе технологии производства кож и изделий из них, старинные европейские традиции и современные технологические решения в сфере ухода за обувью и аксессуарами. Грамотный уход – залог того, что обувь не потеряет свой вид, столкнувшись с негативным влиянием внешней среды. Правильный, регулярный уход не только продлит срок службы обуви. Самое главное, обувь будет выглядеть всегда как новая, а её качественные характеристики будут дарить вам комфорт и эстетическое удовольствие в любое время года.

Кожаная подошва, тонкоокрашенная или замшевая кожа, кожаная обтяжка каблука дорогой обуви больше не станут поводами для беспокойства. Знания по уходу + качественные средства по уходу + немного времени на проведение процедур – и любимая обувь будет долго радовать вас своим прекрасным видом в любой ситуации.

- Если вы только что приобрели обувь, мы произведём первичную обработку и расскажем, чем и как за ней ухаживать.
- Если вы приобрели обувь ранее и не знаете, как за ней ухаживать, или обувь утратила свою привлекательность или практичность, приносите её нам, мы поможем вернуть ей первоначальный вид.

На мастер-классе по уходу за обувью вы можете получить не только советы и рекомендации, но и увидеть, чем, для чего и как осуществляются процедуры по уходу. Гарантируем, вы будете удивлены, как красиво может выглядеть ваша обувь и насколько она может быть практичной.

**Плохая погода или сомнения в практичности – больше не аргументы при выборе обуви!**



Все процедуры по уходу осуществляются с использованием косметики для ухода за кожаными изделиями французского производителя косметики Avel. Старейший в Европе, Avel с 1920-х годов выпускает линейку профессиональных средств по уходу марки Saphir, на 100% производящихся во Франции из натуральных ингредиентов. Большинство средств по уходу создано в кооперации с известными мировыми домами мод и производителями натуральных кож.

Средства Saphir напоминают скорее палитру живописца, чем крема для обуви. Здесь найдутся оттенки и текстуры для экзотических, тонковыделанных и тонкоокрашенных видов кожи.

### **БЕСПЛАТНАЯ УСЛУГА ПО УХОДУ ЗА ОБУВЬЮ И АКСЕССУАРАМИ**

Услуга предоставляется всем владельцам карты Privilège и оказывается при условии, что товар внесён на карту. Ограничения по давности покупки отсутствуют.

Если клиент пришел в магазин в обуви, для которой необходим уход, то мастер-класс проводится на специальном кресле.

Воспользоваться услугой или получить устные рекомендации по уходу вы можете в любом из магазинов, в котором присутствует экипаж мастеров-консультантов по уходу за обувью. Узнать расписание работы экипажей вы можете по телефону **8 (800) 700-88-66**.

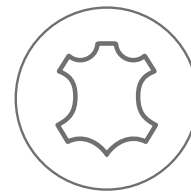
**Rendez-Vous** делает все, чтобы вы могли наслаждаться любимой обувью как можно дольше!





**DINO BIGIONI**  
MADE IN ITALY

[dinobigioni.it](http://dinobigioni.it)



## НАТУРАЛЬНАЯ КОЖА

Лучший материал для изготовления обуви:

- прочная;
- воздухопроницаемая, обеспечивает благоприятный микроклимат в обуви;
- устойчива к деформации, хорошо сохраняет форму;
- пластичная, приспосабливается к индивидуальным особенностям стопы;
- мягкая, комфортно облегает ногу;
- легко восстанавливает свои качественные характеристики.

## ОБУВЬ ИЗ НАТУРАЛЬНОЙ КОЖИ

Пыль, грязь, влага, пересыхание, дорожные реагенты вредны для обуви из натуральной кожи, поскольку изменяют её физические свойства. Современные способы выделки натуральных кож обеспечивают её прекрасными физическими свойствами и защитой при эксплуатации в умеренном климате. Реалии российских климатических условий требуют применения дополнительных защитных средств. Помимо этого, натуральная кожа при эксплуатации в любых условиях теряет свои качества, поэтому необходимо в течение всей жизни обуви периодически поддерживать или восстанавливать эти свойства.

## ОБЩИЕ РЕКОМЕНДАЦИИ



Давайте обуви отдохнуть! Даже если Вы считаете, что обувь не промокла и хорошо выглядит, чередуйте носку обуви с отдыхом по следующей схеме:

- обувь из гладкой кожи – 5 дней носки и 2 дня отдыха,
- обувь из лаковой и шлифованной кожи – 2 дня носки и 2 отдыха, либо через день.



По возможности на ночь и во время отдыха обуви вставляйте в неё специальные колодки, чтобы она высохла и восстановила форму.



Если вы промочили ноги, постарайтесь как можно быстрее сменить обувь.



Для предотвращения развития бактерий внутри обуви периодически пользуйтесь дезодорантами, антисептиками и антиперспирантами.



Если у обуви есть съёмные вкладные стельки, обязательно вынимайте их на ночь или во время отдыха обуви.



Если у обуви нет съёмных вкладных стелек, обязательно купите стельки стороннего производителя и вставьте их в обувь.

Вкладная стелька – это обязательная деталь обуви, которая подвергается колоссальным нагрузкам. Она впитывает в себя 70% всех потовых выделений, омертвевших тканей стопы и болезнетворных бактерий. Один раз в неделю (или чаще, по состоянию) мойте стельки с помощью тёплой воды и регенерирующего мыла (в том числе и меховые). Меняйте стельки раз в два месяца (или чаще, по состоянию) на новые.



Не носите увлажнённую обувь. Для полного просыхания, особенно в сырую погоду, натуральной коже нужно от 24 до 48 часов. Желательно иметь несколько пар повседневной обуви на каждый сезон. Сушить обувь нужно в естественных условиях, вдали от обогревательных приборов. Сушка на деревянных колодках – обязательное условие для обуви из лаковой и шлифованной кожи, обуви с байковой или меховой подкладкой и обуви с голенищем. Лаковая и шлифованная кожа хоть и не пропускают влагу извне, но увлажняются изнутри, потому что нога в такой обуви сильнее потеет. Учтите, что обувь из лаковой и шлифованной кожи сохнет дольше, чем из гладкой.



Обувь из лаковой и шлифованной кожи при низких температурах нельзя носить даже слегка увлажнённой, поэтому сократите своё пребывание на улице при низких температурах.



Удаляйте загрязнения с обуви сразу по возвращении домой. Утром избавиться от следов грязи на 100% уже не удастся, и даже самые лучшие средства для ухода за обувью лишь замаскируют их. Если вы подозреваете, что обувь подверглась воздействию реагентов, после возвращения домой вымойте обувь специальным мылом-шампунем и пропитайте восстанавливающим бальзамом. Если обувь высохнет невымытой, избавиться от реагента будет намного сложнее.





Надевайте обувь при помощи специальных рожков для обуви, в противном случае задник быстро обминается и теряет форму, швы расслабляются и рвутся, обувь теряет форму и перестает фиксировать голеностопный сустав, что вредно и небезопасно.



Надевая или снимая шнурованную обувь, старайтесь всегда развязывать шнурки. Молнию на сапогах и ботинках обязательно расстегивайте до конца. Это позволит сохранить целостность и форму обуви.



Вовремя ремонтируйте механические повреждения обуви, так как своевременный ремонт может во много раз увеличить срок службы изделия.



Пользуйтесь средствами, которые рекомендованы именно для той кожи, из которой изготовлена ваша обувь. Универсальных средств для всего не существует.



Проводите своевременно все рекомендованные процедуры по уходу за вашей обувью.

Первый опыт ношения новой пары обуви лучше получить, не выходя из дома. Наденьте новые туфли, ботинки или сапоги, походите в них некоторое время. Обувь должна адаптироваться к форме ваших стоп. Имейте в виду, что к вечеру ноги чаще всего отекают, поэтому примерять обувь и разносить ее нужно с учётом этой особенности организма.

Если вы ходили в обуви некоторое время и всё равно чувствуете дискомфорт, воспользуйтесь средством для разношивания обуви, например, **Oke**. Обработайте им проблемные участки подкладки обуви, снова наденьте и носите, пока дискомфорт не уменьшится. При необходимости повторите эту процедуру.

Второй способ разносить обувь – обработать подкладку обуви средством для растяжки **Oke** и поместить обувь в полиэтиленовый пакет, в другой конец которого положить увлажненную водой ткань (вода не должна течь и ткань не должна касаться обуви). Закройте пакет и оставьте его в таком состоянии на ночь. Утром вновь обработайте подкладку средством для растяжки **Oke** и начните разносить обувь.

Если оба вышеизложенных способа вам не помогли, обратитесь в любой из наших магазинов с просьбой растянуть обувь механической растяжкой. Данный вид работы входит в бесплатный сервис по ремонту и реставрации обуви. Более подробно об этом бесплатном сервисе вы можете узнать по телефону **8 (800) 700-88-66**. Помните, прибегать к растяжке обуви механическим способом стоит только в крайних случаях.

Перед первым «выходом в свет» осенью и зимой новую обувь из натуральной кожи нужно подготовить к эксплуатации в нашем климате. Обычно верх новой кожаной обуви бывает покрыт тонким слоем специального крема, который обеспечивает товарный вид, но не создаёт достаточной защиты. Оптимальным способом подготовки обуви к эксплуатации является обработка обуви защитным кремом (в соответствии с типом кожи и сезоном). Далее – полировка большой щёткой и бархоткой из натурального меха и дополнительная пропитка обуви поверх крема влагоотталкивающим средством **Invulner**, обеспечивающим эфрефективную защиту от влаги и загрязнений.



Спрей  
SAPHIR OKE



Спрей  
SAPHIR INVULNER  
PROTECTOR

## ПОДДЕРЖИВАЮЩИЙ И ВОССТАНОВИТЕЛЬНЫЙ УХОД ЗА ОБУВЬЮ

Все натуральные кожи делятся на четыре основные группы.



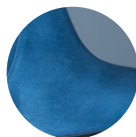
### Гладкие кожи:

Виден ярко выраженный естественный рисунок кожи, которая пропитана красителем. Если такая кожа не имеет поверхностной защиты, то она называется жированной.

Виден ярко выраженный естественный рисунок кожи, которая пропитана красителем, и поверхность кожи нанесена тонкая восковая защита.

Виден ярко выраженный естественный рисунок кожи, краска на которую нанесена покрывным способом (краска не впиталась в кожу), и поверхность краски нанесена тонкая акриловая защита.

В данную категорию кож входят также кожи экзотических земноводных и кожи, покрытые металлизированными и перламутровыми красками.



### Замша, нубук, велюр:

Натуральные кожи, имеющие с лицевой стороны различную степень ворсистости, которая достигается путём шлифования кожи абразивом.



### Шлифованная кожа:

Натуральная кожа со шлифованной поверхностью, окрашенной краской покрывным способом и нанесённой поверх акриловой защитой.



### Лакированная кожа:

Натуральная кожа со шлифованной поверхностью, окрашенной краской покрывным способом и нанесённой поверх полиуретановой защитой (эластичная плёнка).

Уход за обувью делится на две основные процедуры, которые в свою очередь делятся на операции.

1. При ежедневной носке обуви в зимний период процедура «Комплексный уход» делается один раз в неделю. В других случаях – в зависимости от интенсивности носки обуви и сезонности, но не реже одного раза в месяц. На этой стадии восстанавливаются все физические качества кожи верха обуви, подкладки, вкладных стелек и кожаной подошвы, восстанавливается форма обуви, выравниваются заломы.

Процедура состоит из операций:

- Глубокое очищение кожи.
- Пропитка кожи восстановительными бальзамами.
- Лечение кожи (обработка подкладки антисептиками).
- Реставрация незначительных потёртостей и царапин (при наличии).
- Пропитка кожи сезонными защитными кремами и её полировка.
- Сушка, «отдых» обуви и восстановление её формы.

2. Процедура ежедневного ухода осуществляется ежедневно и не требует значительных усилий. Она заключается в создании эстетической привлекательности и, при необходимости, нанесении дополнительной влагоотталкивающей защиты.

Процедура состоит из операций, которые проводятся только по необходимости:

- Очищение поверхностной грязи с помощью щётки или слегка влажной ткани.
- Восстановление защиты кожи незначительным количеством сезонного защитного крема и её полировка (при необходимости).
- Нанесение дополнительной влагоотталкивающей защиты (при необходимости).
- Сушка обуви и исправление заломов.

Если все процедуры осуществляются регулярно, и при этом применяются только те средства, которые рекомендованы конкретному типу кожи и сезонности обуви, произведены все необходимые процедуры, то обувь будет всегда радовать своим прекрасным внешним видом и долгим сроком службы.

## ГЛАДКАЯ КОЖА ПОКРЫВНОГО КРАШЕНИЯ С АКРИЛОВОЙ ЗАЩИТОЙ

Это кожи, у которых виден ярко выраженный естественный рисунок. На кожу нанесена краска покрывным способом (краска не впиталась в кожу), и поверх краски нанесена тонкая акриловая защита. Визуально окрас выглядит равномерно. Такая кожа достаточно влагостойка, так как на нее поверх краски нанесён акриловый лак (тот же компонент, что применяется и при изготовлении лака для ногтей). Этот тип кожи самый распространённый: до 80% от всех прочих типов кож. Обувь из такой кожи предпочтительна для носки в осенне-зимний период. Обувь из такой кожи позволяет обрабатывать её более действенными шампунями и более жирными бальзамами, более концентрированными защитными кремами. В наших климатических реалиях это бесспорное преимущество, так как тем самым мы можем максимально защитить свою обувь. Но если так случилось, что реагент всё же впитался в кожу, мы легко можем от него избавиться.

Кожи данного типа необходимо делить на тёмные (чёрная и тёмно-коричневая) и на цветные. Обувь из цветной кожи менее приспособлена к тяжёлым условиям эксплуатации, поэтому для неё и средства применяются более щадящие. Тёмные же кожи можно смело носить даже в самых тяжёлых условиях, не переживая о последствиях, так как при уходе за такой кожей мы можем использовать самые действенные средства по уходу. Основное правило, которое необходимо соблюдать, если мы желаем, чтобы обувь выглядела всегда как новая и служила нам не один сезон, это регулярность проводимых комплексных процедур по восстановлению свойств кожи.



## ЕЖЕДНЕВНЫЙ УХОД

- Сушка, выравнивание заломов, восстановление формы колодками.
- Сушка вкладных стелек.
- Очистление кожи от пыли и грязи слегка увлажненной тканью, очищение от песка и пыли полировочной щёткой или меховой бархоткой.
- Нанесение незначительного количества защитного крема при обнаружении потёртостей (крем подбирается в зависимости от сезона носки обуви).
- Полировка щёткой и бархоткой.
- Обработка внутренней части обуви с помощью дезодорантов, поглощающих запах и уменьшающих потоотделение (при необходимости).
- Водоотталкивающая пропитка (при необходимости).

## КОМПЛЕКСНЫЙ УХОД

- Глубокая чистка регенерирующим мылом верха обуви, очищение пор кожи от застарелых кремов и грязи.
- Очистление вкладных стелек и подкладки регенерирующим мылом.
- Обработка верха обуви восстанавливающим свойства кожи бальзамом.
- Реставрация потёртостей, царапин на коже и на каблуках реколорантом «жидкая кожа».
- Нанесение защитного крема на весь верх обуви и его полировка полировочной щёткой.
- Выравнивание глянца на коже меховой бархоткой.
- Лечение обуви антисептиками в виде дезодорантов.
- При наличии кожаной подошвы: очищение, жирование, реставрация рантов и обтяжки каблука и нанесение на подошву защитного крема.
- При наличии светлой резиновой подошвы: очищение специальным шампунем.
- Длительная сушка и выравнивание заломов, восстановление формы деревянными колодками.



## ГЛАДКАЯ КОЖА ПOKPЫBHOГO КPАШЕНИЯ С АКРИЛОВОЙ ЗАЩИТОЙ

Ежедневный уход



1. Вкладные стельки растительного дубления. Гигиена и комфорт.



2. Дезодорант-антисептик **MENTHOL**. Гигиена и комфорт.



3. КОЛОДКИ ИЗ МАССИВА КЕДРОВОЙ ДРЕВЕСИНЫ  
Сушка и выравнивание заломов. Внешний вид и комфорт.

4. Защитный крем. Внешний вид и защита

ДЛЯ ВЕСЕННЕ-ОСЕННЕЙ  
И ЛЕТНЕЙ ОБУВИ  
**Крем DE LUXE**



ДЛЯ ВЕСЕННЕ-ОСЕННЕЙ  
И ЛЕТНЕЙ ОБУВИ  
**Крем SURFINE**



ДЛЯ ЗИМНЕЙ ОБУВИ  
**Крем 1925**



5. ЩЁТКА-НАМАЗОК  
Нанесение крема на кожу.



7. БАРХОТКА BY RENDEZ-VOUS  
Создание глянца.



6. Щётка **PETITE BROSSE CRIN DE CHEVAL**  
для втирания крема в кожу и её полировки.



8. **INVULNER PROTECTOR**  
Дополнительная защита в сырую погоду.



## ГЛАДКАЯ КОЖА ПOKPЫBHOГO КPАШЕНИЯ С АКРИЛОВОЙ ЗАЩИТОЙ

Комплексный уход

1. Глубокое очищение верха обуви

Мыло **SAVON CUIR REGENERANT**  
для цветной кожи  
верха, подкладки и  
кожаной подошвы



Шампунь **RENOMAT**  
для чёрной кожи  
верха обуви,  
сильных загрязнений



**DETACHEUR HIVER**  
Удаление жирных  
пятен и реagens.



2. Восстановление качественных характеристик кожи

Бальзам **CUIRS GRAS**  
для верхней цветной  
кожи и в летний  
период.



Бальзам  
**RENOVATEUR 1925**  
для верхней тёмной  
кожи в зимний период



**OURALINE**  
для обуви из тёмных  
кож, эксплуатируемой  
в тяжёлых условиях, и  
для кожаной подошвы.



3. КОЛОДКИ ИЗ МАССИВА  
КЕДРОВОЙ ДРЕВЕСИНЫ  
Восстановление формы обуви.



4. **CRÈME RENOVATRICE**  
Реставрация окраса ранта  
и каблук у кожаной подошвы.  
Реставрация окраса верха обуви



6. ЩЁТКА-НАМАЗОК  
Нанесение крема на кожу.



7. Щётка **PETITE BROSSE  
CRIN DE CHEVAL** для  
втирания крема в кожу  
и её полировки.



8. **EVEREST**  
Нанесение защитного крема  
на кожаную подошву и каблук.



9. **INVULNER PROTECTOR**  
Дополнительная защита  
в сырую погоду.





## ГЛАДКАЯ КОЖА АНИЛИНОВОГО КРАШЕНИЯ С ВОСКОВОЙ ЗАЩИТОЙ

Обувь марки Officine Creative – это обувь ручной сборки из гладкой кожи (преимущественно буйвола), вручную пропитанная красителем и отполированная специальными кремами.

### ЕЖЕДНЕВНЫЙ УХОД

- Сушка, выравнивание заломов, восстановление формы колодками.
- Очищение кожи от пыли и грязи слегка увлажненной тканью.
- Полировка кожи меховой бархоткой.
- Обработка внутренней части обуви с помощью дезодорантов, поглощающих запахи (при необходимости).
- Водоотталкивающая пропитка (при необходимости).

### КОМПЛЕКСНЫЙ УХОД

- Глубокая (только при наличии загрязнений) чистка подкладки, вкладных стелек и верха обуви регенерирующим мылом.
- Обработка верха обуви восстанавливающим свойства кожи бальзамом.
- Длительная сушка и выравнивание заломов, восстановление формы колодками.
- Лечение обуви антисептиками в виде дезодорантов.
- Нанесение защитного крема на весь верх обуви и его полировка меховой бархоткой.
- При наличии у обуви массажа на носочной и пяточных частях, восстановление его специальным кремом с большим содержанием карнаубского воска.
- При наличии кожаной подошвы: очищение, жиrowание, реставрация рантов и обтяжки каблук и нанесение на подошву защитного крема.

## ГЛАДКАЯ КОЖА АНИЛИНОВОГО КРАШЕНИЯ С ВОСКОВОЙ ЗАЩИТОЙ

Ежедневный уход



1. Вкладные стельки растительного дубления. Гигиена и комфорт.



2. Дезодорант-антисептик MENTHOL. Гигиена и комфорт.



3. КОЛОДКИ ИЗ МАССИВА КЕДРОВОЙ ДРЕВЕСИНЫ. Сушка и выравнивание заломов. Внешний вид и комфорт.



4. Защитный крем CORDOVAN. Внешний вид и защита.



5. БАРХОТКА BY RENDEZ-VOUS. Полировка. Внешний вид и защита.



6. INVULNER PROTECTOR. Дополнительная защита в сырую погоду.



## ГЛАДКАЯ КОЖА АНИЛИНОВОГО КРАШЕНИЯ С ВОСКОВОЙ ЗАЩИТОЙ

Комплексный уход

1. SAVON CUIR REGENERANT. Глубокое очищение верха обуви, подкладки и кожаной подошвы.



3. OURALINE. Восстановление качественных характеристик кожаной подошвы.

5. CRÈME RENOVATRICE. Реставрация окраса ранта и каблук у кожаной подошвы.



8. Нанесение специального крема PATE DE LUXE для создания глассажа на верхе обуви.



2. CRÈME CUIRS GRAS. Восстановление качественных характеристик кожи верха обуви.



4. КОЛОДКИ ИЗ МАССИВА КЕДРОВОЙ ДРЕВЕСИНЫ. Восстановление формы обуви.

6. Нанесение защитного крема EVEREST на кожаную подошву и каблук.



7. Нанесение защитного крема CORDOVAN на верх обуви.



9. БАРХОТКА BY RENDEZ-VOUS. Полировка.



10. INVULNER PROTECTOR. Дополнительная защита в сырую погоду.





## МЕТАЛЛИЗИРОВАННАЯ И ПЕРЛАМУТРОВАЯ КОЖА

**Перламутровая** – это натуральная гладкая кожа покрывного крашения с добавлением в краску металлической пудры.

**Металлизирующая** – это натуральная гладкая кожа с тончайшим слоем металлической фольги, нанесенной на кожу термическим способом.

Уход за металлизированной и перламутровой кожей отличается от ухода за обычной тем, что через частицы металла, находящегося в краске, обычные крема плохо проникают, из-за чего кожа не получает питания. Помимо этого, такое крашение кожи требует более сильной защиты, так как, если окрас кожи повредится, его вряд ли получится восстановить. Остальные правила ухода за обувью аналогичны правилам ухода за обувью из обычной кожи. Обувь должна чаще обычной «отдыхать», при этом надо стараться как можно чаще пользоваться деревянными колодками для сушки обуви и восстановления заломов.



## ЕЖЕДНЕВНЫЙ УХОД

- Сушка, выравнивание заломов, восстановление формы колодками.
- Сушка вкладных стелек.
- Очищение кожи от пыли и грязи слегка увлажненной тканью.
- Полировка кожи меховой бархоткой.
- Обработка внутренней части обуви с помощью дезодорантов, поглощающих запах (при необходимости).
- Водоотталкивающая пропитка (при необходимости). Только на перламутровой коже!

## КОМПЛЕКСНЫЙ УХОД

- Глубокая (только при наличии загрязнений) чистка подкладки, вкладных стелек и верха обуви регенерирующим мылом.
- Обработка верха обуви восстанавливающим свойства кожи бальзамом.
- Длительная сушка и выравнивание заломов, восстановление формы колодками.
- Нанесение защитного крема на весь верх обуви и его полировка меховой бархоткой.
- Лечение обуви антисептиками в виде дезодорантов.
- При наличии кожаной подошвы: очищение, жиrowание, реставрация рантов и обтяжки каблук и нанесение на подошву защитного крема.
- При наличии светлой резиновой подошвы: очищение специальным шампунем.

## МЕТАЛЛИЗИРОВАННАЯ И ПЕРЛАМУТРОВАЯ КОЖА

Ежедневный уход



1. Вкладные стельки растительного дубления. Гигиена и комфорт.



2. Дезодорант-антисептик **MENTHOL** Гигиена и комфорт.



3. **ДЕРЕВЯННЫЕ КОЛОДКИ ДЛЯ ОБУВИ**

Колодки для сушки и выравнивания заломов. Внешний вид и комфорт.



4. Защитный крем **GEL CRISTAL** Внешний вид и защита.



5. **БАРХОТКА BY RENDEZ-VOUS**

Полировка. Внешний вид и защита.



6. **INVULNER PROTECTOR** Дополнительная защита в сырую погоду.

Использовать только для перламутровых кож.



## МЕТАЛЛИЗИРОВАННАЯ И ПЕРЛАМУТРОВАЯ КОЖА

Комплексный уход

1. **SAVON CUIR REGENERANT**

Глубокое очищение верха обуви, подкладки и кожаной подошвы.



3. **OURALINE**

Восстановление качественных характеристик кожаной подошвы.

5. **ДЕРЕВЯННЫЕ КОЛОДКИ ДЛЯ ОБУВИ**

Восстановление формы обуви.



6. **EVEREST**

Нанесение защитного крема на кожаную подошву и каблук.



8. **БАРХОТКА BY RENDEZ-VOUS**

Создание глянца.



2. **CRÈME CUIRS GRAS**

Восстановление качественных характеристик кожи верха обуви.

Использовать только для перламутровых кож.



4. **CRÈME RENOVATRICE**

Реставрация окраса ранта и каблука у кожаной подошвы.



7. Защитный крем **GEL CRISTAL** Внешний вид и защита.



9. **INVULNER PROTECTOR** Дополнительная защита в сырую погоду.

Использовать только для перламутровых кож.



## ШЛИФОВАННАЯ КОЖА ЧЕРНОГО ЦВЕТА И ПРОЧИХ ОТТЕНКОВ

Шлифованная кожа – это натуральная кожа с шлифованной поверхностью, окрашенная краской покрывным способом и нанесенной акриловой защитой (не путать с полиуретановой лаковой плёнкой). Шлифованная кожа может быть как с сильным или средним глянецом, так и матовая. Также встречается огромное количество расцветок и оттенков, бывает даже так называемые «двухцветные», когда кожа имеет не один цвет, а разводы и переливы.

Технология производства шлифованной кожи очень похожа на технологию производства лаковой, поэтому и характеристики этих кож и уход за ними похожи. Разницей в уходе является только применяемые для очищения и питания средства.

Обувь из шлифованной кожи должна всегда быть сухой, её нельзя носить мокрой, тем более при отрицательных температурах. Обувь из шлифованной кожи должна отдыхать дольше обычной, при этом когда она не эксплуатируется, в неё всегда надо вставлять деревянные колодки для восстановления формы и выравнивания заломов.

Для ухода за шлифованной кожей нельзя применять крема, которые предназначены для обычной кожи, так как в них много восков, которые могут испортить шлифованную кожу. Для ухода за шлифованной кожей применяются так называемые «самодостаточные» крема. В этих кремах не очень много восков, они имеют негустую консистенцию, поэтому единственные могут увлажнять шлифованную кожу.



Использовать крем надо после того, как кожа очищена от сильных загрязнений и песка. Далее надо нанести небольшое количество крема и равномерно распределить его по поверхности с помощью мягкой ткани. Не дожидаясь, пока высохнет, отполировать с помощью бархотки.

Для ухода за шлифованной кожей нельзя применять щётки.

### ЕЖЕДНЕВНЫЙ УХОД

(рекомендован после каждой носки)

- Сушка, выравнивание заломов, восстановление формы колодками.
- Очищение кожи от пыли и грязи мылом.
- Полировка и защита кожи питающим и защищающим кремом.
- Обработка внутренней части обуви с помощью дезодорантов, поглощающих запах (при необходимости).

### КОМПЛЕКСНЫЙ УХОД

- Глубокая (только при наличии загрязнений) чистка подкладки, вкладных стелек и верха обуви регенерирующим мылом.
- Полировка и защита кожи питающим и защищающим кремом.
- Лечение обуви антисептиками в виде дезодорантов.
- Длительная сушка и выравнивание заломов, восстановление формы колодками.
- При наличии кожаной подошвы: очищение, жирование, реставрация рантов и обтяжки каблука и нанесение на подошву защитного крема.
- При наличии светлой резиновой подошвы: очищение специальным шампунем.



## ШЛИФОВАННАЯ КОЖА ЧЕРНОГО ЦВЕТА И ПРОЧИХ ОТТЕНКОВ

Ежедневный уход

1. Вкладные стельки растительного дубления. Гигиена и комфорт.



2. Дезодорант-антисептик MENTHOL Гигиена и комфорт.



3. КОЛОДКИ ИЗ МАССИВА КЕДРОВОЙ ДРЕВЕСИНЫ Сушка и выравнивание заломов. Внешний вид и комфорт.



4. Защитный крем. Внешний вид и защита

ДЛЯ ШЛИФОВАННОЙ КОЖИ ЧЕРНОГО ЦВЕТА  
**CRÈME UNIVERSELLE**



ДЛЯ ЦВЕТНОЙ И ДВУХЦВЕТНОЙ ШЛИФОВАННОЙ КОЖИ  
**BAUME RENOVATEUR NAPPA**



ДЛЯ МАТОВОЙ ШЛИФОВАННОЙ КОЖИ  
**CRÈME DELICATE**



5. БАРХОТКА BY RENDEZ-VOUS Полировка. Внешний вид и защита.



## ШЛИФОВАННАЯ КОЖА ЧЕРНОГО ЦВЕТА И ПРОЧИХ ОТТЕНКОВ

Комплексный уход

1. SAVON CUIR REGENERANT Глубокое очищение верха обуви, подкладки и кожаной подошвы.



2. OURALINE Восстановление качественных характеристик кожаной подошвы.



3. КОЛОДКИ ИЗ МАССИВА КЕДРОВОЙ ДРЕВЕСИНЫ Восстановление формы обуви.



4. CRÈME RENOVATRICE Реставрация окраса ранта и каблука у кожаной подошвы.



5. EVEREST Нанесение защитного крема на кожаную подошву и каблук.



6. Защитный крем. Внешний вид и защита

ДЛЯ ШЛИФОВАННОЙ КОЖИ ЧЕРНОГО ЦВЕТА  
**CRÈME UNIVERSELLE**



ДЛЯ ЦВЕТНОЙ И ДВУХЦВЕТНОЙ ШЛИФОВАННОЙ КОЖИ  
**BAUME RENOVATEUR NAPPA**



ДЛЯ МАТОВОЙ ШЛИФОВАННОЙ КОЖИ  
**CRÈME DELICATE**



7. БАРХОТКА BY RENDEZ-VOUS Полировка.



## ЛАКИРОВАННАЯ КОЖА

Лакированная кожа – это все виды кож, имеющие на лаковой поверхности полиуретановую плёнку. Покрытие такой кожи всегда имеет сильный глянец. Поверхность кожи может быть гладкой, либо кожа может иметь тиснение под кожу рептилий или любые узоры.

Помните: несмотря на то, что полиуретановая плёнка имеет более выраженные водоотталкивающие свойства по сравнению с обычной кожей, лакированную обувь нельзя увлажнять и носить ее в таком состоянии!

Очистить лакированную кожу от солей невозможно из-за лакового слоя. Сушить лаковую обувь надо только в выправленном состоянии с помощью деревянных или пластиковых колодок. В противном случае при высыхании в смятом состоянии и дальнейшей эксплуатации лаковая кожа покрывается сперва мелкими, а затем и глубокими трещинами, пленка отстает от основы и теряет свой первоначальный вид. Если это произошло, то никакое средство или ремонт уже не помогут. Лакированная кожа также не выносит резкого перепада температур, тем более если она увлажнена. Если столбик термометра опускается ниже  $-10^{\circ}\text{C}$ , то высока вероятность появления трещин, особенно на сгибах, так как влага, находящаяся в коже, замерзает и отслаивает лакированную плёнку.

Для ухода за обувью из лакированной кожи рекомендуется использовать только специальные средства! В средствах, не предназначенных для лакированной кожи, могут содержаться вещества, разрушающие нежную пленку, из-за чего она тускнеет, трескается или покрывается разводами. Средства для лака содержат специальную основу, которая размягчает лаковую пленку, они придают ей свежий вид и сохраняют блеск. Полиуретановая плёнка очень восприимчива к загрязнениям агрессивными ингредиентами, которые содержатся в средствах для ухода за другими кожами, поэтому старайтесь избегать касания лакированной кожи с другой обувью и прочими



окрашенными поверхностями. Если ваша лакированная обувь всё же загрязнилась, её нужно как можно быстрее очистить специальным аэрозолем Vernis rife. Перед его применением необходимо очистить кожу слегка увлажненной мягкой тканью от пыли и поверхностных загрязнений. После нужно нанести на кожу или на чистую мягкую ткань очищающее средство-аэрозоль Saphir Vernis rife и приступить к очищению. Ни в коем случае не пользуйтесь загрязненными салфетками: пыль и песок действуют как абразив, царапая нежную плёнку. Также нельзя пользоваться щетками.

Чтобы лакированная кожа меньше пачкалась и всегда радовала глаз глянцевым блеском и глубокими яркими цветами, её необходимо обрабатывать после очищения специальным полиролем. Входящие в состав полироля Vernis rife полимерные смолы создадут не только сильный и стойкий глянец, но и предохранят лаковую плёнку от загрязнений. Полироль защитит лак от помутнения и воздействия на него солнечного света. Для полировки надо нанести небольшое количество средства на мягкую ткань и растереть его равномерно по всей поверхности кожи. Не дожидаясь, пока средство высохнет, приступить к полировке кожи с помощью бархотки из натурального меха. Нельзя использовать при уходе за лакированной кожей грязную или ту же самую бархотку, которой полировалась обычная кожа.

### ЕЖЕДНЕВНЫЙ УХОД (рекомендован после каждой носки)

- Сушка, выравнивание заломов, восстановление формы колодками.
- Очищение лаковой кожи от пыли и грязи аэрозолем.
- Полировка и защита лаковой кожи полиролем.
- Обработка обуви изнутри с помощью дезодорантов, поглощающих запах при необходимости.

### КОМПЛЕКСНЫЙ УХОД

- Глубокая чистка подкладки мылом.
- Длительная сушка и выравнивание заломов, восстановление формы колодками.
- Очищение лаковой кожи от пыли и грязи аэрозолем.
- Полировка и защита лаковой кожи полиролем.
- Лечение обуви антисептиками в виде дезодорантов.
- При наличии кожаной подошвы: очищение, жиrowание, реставрация рантов и обтяжки каблук и нанесение на подошву защитного крема.

## ЛАКИРОВАННАЯ КОЖА

## Ежедневный уход

## ЛАКИРОВАННАЯ КОЖА

## Комплексный уход



1. Вкладные стельки растительного дубления. Гигиена и комфорт.



2. Дезодорант-антисептик **MENTHOL**. Гигиена и комфорт.



3. **ДЕРЕВЯННЫЕ КОЛОДКИ ДЛЯ ОБУВИ**  
Колодки для сушки и выравнивания заломов. Внешний вид и комфорт.



4. Аэрозоль **VERNIS RIFE** для удаления пятен на лаковой коже.



5. Полироль **VERNIS RIFE** для полировки и защиты лаковой кожи.



6. **БАРХОТКА BY RENDEZ-VOUS**  
Удаление пыли и создание глянца.



1. Аэрозоль **VERNIS RIFE** для удаления пятен на лаковой коже.



3. **CRÈME RENOVATRICE**  
Реставрация окраса ранта и каблука у кожаной подошвы.

5. Нанесение защитного крема **EVEREST** на кожаную подошву и каблук.



2. **OURALINE**  
Восстановление качественных характеристик кожаной подошвы.



4. **ДЕРЕВЯННЫЕ КОЛОДКИ ДЛЯ ОБУВИ**  
Восстановление формы обуви.

6. Полироль **VERNIS RIFE** для полировки и защиты лаковой кожи.



7. **БАРХОТКА BY RENDEZ-VOUS**  
Создание глянца.





## ЗАМША, НУБУК

Кожа, имеющая с лицевой стороны различную степень ворсистости (замша, нубук) – это виды кож, которые не имеют плёночного покрытия, поэтому обувь из такой кожи надо с осторожностью носить в сырую погоду и следует чаще обрабатывать водоотталкивающими аэрозолями.

Уход за обувью из замши и нубука отличается лишь тем, что такую обувь нельзя обрабатывать кремами.

Помните: чем больше проходит времени с момента загрязнения кожи, тем больше вероятность, что загрязнения удастся удалить лишь частично или вовсе не получится это сделать.

После осмотра обуви её необходимо подвергнуть сухой чистке. Для сухой чистки применяются специальные щётки с мягким конским ворсом, так как ворс замши очень нежный. Щётки из вспененной пластмассы можно применять только в крайних случаях при сильных загрязнениях или использовать эти щётки как «дорожный» аксессуар. Каучуковые щётки и ластики, в том числе с добавлением абразива, предназначены для ухода за нубуком. С обнаруженными сильными загрязнениями, которые нельзя удалить при помощи щёток, поможет справиться очиститель OMNIDAIM.

С удалением пятен и нейтрализацией выступившей соли легко справится средство от соли Hiver – Winter. После удаления пятен и разводов замшу или нубук необходимо вновь обработать щёткой для замши, чтобы поднять ворс. Далее кожу надо опять вымыть шампунем Omnidaim. Если Вы обнаружили засаленные участки, то их можно удалить, аккуратно почистив поверхность щёткой с латунным ворсом.



Следующий этап – жирование и окрашивание + водоотталкивающая пропитка. Для этого отлично подходит средство-восстановитель цвета Renovateur Daim nubuck. Оно хорошо окрашивает замшу и нубук, одновременно восстанавливая свойства кожи и бархатистость ворса. Если Вы не смогли подобрать для Вашей обуви краситель подходящего цвета, воспользуйтесь бесцветным RENOVELINE DAIM NUBUCK SUEDE.

Как только кожа просохнет, необходимо вновь поднять ворс с помощью щётки.

Для лучшей защиты кожи от влаги, пыли и грязи необходимо нанести на кожу водоотталкивающую пропитку Invulner.

### ЕЖЕДНЕВНЫЙ УХОД

- Сухая чистка.
- Сушка, выравнивание заломов, восстановление формы колодками.
- Обработка внутренностей обуви с помощью дезодорантов, поглощающих запах (при необходимости).
- Водоотталкивающая пропитка (при необходимости).

### КОМПЛЕКСНЫЙ УХОД

- Глубокая чистка шампунем.
- Жирование, восстановление свойств, окрашивание.
- Длительная сушка и выравнивание заломов, восстановление формы колодками.
- Лечение обуви антисептиками в виде дезодорантов.
- При наличии кожаной подошвы: очищение, жирование, реставрация рантов и обтяжки каблука и нанесение на подошву защитного крема.
- При наличии светлой резиновой подошвы очищение её специальным шампунем.

## ЗАМША ТЕМНЫХ ТОНОВ

### Ежедневный уход



1. Вкладные стельки растительного дубления. Гигиена и комфорт.



2. Дезодорант-антисептик **MENTHOL**. Гигиена и комфорт.



3. **ДЕРЕВЯННЫЕ КОЛОДКИ ДЛЯ ОБУВИ**  
Колодки для сушки и выравнивания заломов. Внешний вид и комфорт.



4. Щётка **BROSSE ETALEUR** для сухой чистки замши.



5. **INVULNER PROTECTOR**  
Защита от пыли и влаги.



## ЗАМША ТЕМНЫХ ТОНОВ

### Комплексный уход

1. Щётка **BROSSE METAL**  
Сухая чистка сильных загрязнений, поднятие ворса.



3. **RENOVETINE DAIM NUBUCK**  
Восстановление качественных характеристик замши. Окрашивание.



5. **ДЕРЕВЯННЫЕ КОЛОДКИ ДЛЯ ОБУВИ**  
Восстановление формы обуви.

7. Нанесение защитного крема **EVEREST** на кожаную подошву и каблук.



2. Шампунь **OMNIDAIM** для глубокого очищения верха обуви, подкладки и кожаной подошвы.



4. **OURALINE**  
Восстановление качественных характеристик кожаной подошвы.



6. **CRÈME RENOVATRICE**  
Реставрация окраса ранта и каблука у кожаной подошвы.



8. **INVULNER PROTECTOR**  
Защита от пыли и влаги.



## ЗАМША СВЕЛТЫХ ТОНОВ

### Ежедневный уход



1. Вкладные стельки растительного дубления. Гигиена и комфорт.



2. Дезодорант-антисептик **MENTHOL**. Гигиена и комфорт.



3. **ДЕРЕВЯННЫЕ КОЛОДКИ ДЛЯ ОБУВИ**  
Колодки для сушки и выравнивания заломов. Внешний вид и комфорт.



4. Щётка **BROSSE ETALEUR** для сухой чистки замши.



5. **INVULNER PROTECTOR**  
Защита от пыли и влаги.



## ЗАМША СВЕЛТЫХ ТОНОВ

### Комплексный уход

1. **ЩЁТКА СО ВСПЕНЕННЫМ ПЛАСТИКОМ**  
Сухая чистка сильных загрязнений, поднятие ворса.



2. **DETACHEUR HIVER**  
Удаление жирных пятен и реагентов.



3. Шампунь **OMNIDAIM** для глубокого очищения верха обуви, подкладки и кожаной подошвы.



4. **RENOVETINE DAIM NUBUCK**  
Восстановление качественных характеристик замши. Окрашивание.



5. **OURALINE**  
Восстановление качественных характеристик кожаной подошвы.



6. **ДЕРЕВЯННЫЕ КОЛОДКИ ДЛЯ ОБУВИ**  
Восстановление формы обуви.



7. **CRÈME RENOVATRICE**  
Реставрация окраса ранта и каблука у кожаной подошвы.

8. Нанесение защитного крема **EVEREST** на кожаную подошву и каблук.



9. **INVULNER PROTECTOR**  
Защита от пыли и влаги.







## СРЕДСТВА ПО УХОДУ ЗА ОБУВЬЮ

## ДЕРЕВЯННЫЕ КОЛОДКИ ДЛЯ ОБУВИ

Колодки изготовлены из нержавеющей пружины и древесины бука. Колодки предназначены для сушки обуви (древесина поглощает влагу). Эффективно устраняют заломы. Ежедневное использование колодок при уходе за обувью из лаковой и шифрованной кожи – единственный способ минимизировать появление заломов и трещин.

Незаменимы при сезонном хранении обуви.

## КОЛОДКИ ИЗ МАССИВА КЕДРОВОЙ ДРЕВЕСИНЫ

Изготовлены из серединной и внешней части ствола. Древесина кедрового дерева быстро поглощает влагу, не деформируется, обладает дезодорирующим свойством и высокой фитонцидностью. Фитонциды не только убивают болезнетворные микроорганизмы, но и благотворно влияют на размножение тех микроорганизмов, которые вступают в борьбу с болезнетворными.

Продуманная и простая в использовании конструкция колодок позволяет эффективно восстановить форму обуви и исправить заломы на союзке. Колодки доступны в размерах 37-46. Рекомендуется использовать каждый раз после носки обуви и при сезонном хранении.



## ЩЁТКА-НАМАЗОК

Щётка предназначена для нанесения крема на кожу. Она изготовлена из натуральной щетины кабана, а ручка – из древесины бука.

Используется для нанесения на кожу CRÈME 1925 и CRÈME SURFINE.



## ЩЁТКА SAPHIR PETITE BROSE CRIN DE CHEVAL

Щётка предназначена для очищения обуви из гладкой кожи от незначительных сухих загрязнений (например, песка и пыли) и для втирания крема в кожу с последующей её полировкой. Можно использовать для чистки одежды. Щётка изготовлена из натурального серого конского волоса, а ручка – из древесины бука. При уходе за обувью щётку необходимо периодически промывать тёплой водой с помощью бытовых моющих средств.



### ЩЁТКА SAPHIR BROSSE ETALEUR

Щётка предназначена для сухой бережной чистки поверхностных загрязнений и пыли при уходе за замшей, нубуком и текстилем, в том числе с инкрустацией. Щётка изготовлена из натурального чёрного конского волоса, а ручка – из древесины бука. Удобная ручка спасёт ваш маникюр от случайного повреждения.



### ЩЁТКА SAPHIR BROSSE METAL

Щётка предназначена для сухой чистки сильных поверхностных загрязнений при уходе за тёмными тонами замши. Латунная щетина поможет поднять примявшийся ворс. Щётка изготовлена из натурального чёрного конского волоса и латунной проволоки, ручка изготовлена из древесины бука. Удобная ручка спасёт ваш маникюр от случайного повреждения.



### ЩЁТКА SAPHIR BROSSE CREPE BOIS

Щётка предназначена для сухой чистки нубука и велюра. Щётка изготовлена из древесины бука и резины «креп» (резина с большим содержанием каучука).



### ЩЁТКА SAPHIR BROSSE CREPE SOIE

Щётка предназначена для сухой чистки нубука и велюра. Щётка изготовлена из пластика и резины «креп» (резина с большим содержанием каучука). Сбоку щётки есть упругая щетина из искусственных волокон для чистки обуви в районе стыка подошвы и верха обуви. Удобная ручка спасёт ваш маникюр от случайного повреждения.





## ЩЁТКА BY RENDEZ-VOUS NETTOYANT ДЛЯ ЗАМШИ

Щётка предназначена для сухой чистки значительных загрязнений на натуральной замше. Изготовлена из вспененного пластика. Удобный футляр. Имея щётку в сумке или в вещевом ящике автомобиля, в любой момент можно привести обувь в порядок.



## ЩЁТКА-ГУБКА BY RENDEZ-VOUS PETIT NETTOYANT

Щётка-губка предназначена для удаления дорожной пыли с обуви из гладкой кожи и придания ей блеска. Удобный футляр. Используется только как дорожный вариант. Не является средством для постоянного ухода. Губка пропитана специальным составом для придания коже блеска.

Нельзя использовать на гигроскопичных кожах (оставляет пятна).



## БАРХОТКА BY RENDEZ-VOUS

Бархотка изготовлена из натуральной кожи и меха овцы (мутон). Предназначена для удаления дорожной пыли и для окончательной полировки всех видов кож, кроме различных разновидностей замши и нубука. Круглая может быть использована как дорожный вариант, а рукавица для ухода в домашних условиях. Помимо этого, преимуществом бархотки-рукавицы является и то, что руки всегда останутся чистыми а маникюр неповреждённым. Рукавица имеет две рабочих поверхности, что позволяет использовать её при уходе за разными цветами и типами кож. При загрязнении меха бархотка легко моется с помощью воды комнатной температуры и хозяйственного мыла. Сушить бархотку надо вдали от источников тепла.



Рукавица



Стандартные  
круглые

## CRÈME DE LUXE

Нежирный крем для ухода за закрытой обувью из гладкой кожи покрывного метода крашения со средним блеском. Крем используется при уходе за обувью в весенне-осенний и летний периоды.

**Состав:** натуральный пчелиный воск, красящий пигмент, фторированные (фторкарбоновые) смолы.

**Свойства:** нежирный крем для ухода за обувью, придает водоотталкивающие свойства и средний блеск, легко наносится с помощью аппликатора, быстро впитывается и легко полируется. Интенсивно насыщает и обновляет цвет. Также рекомендован при уходе за обувью из гладкой кожи, изготовленной по технологии Gore-tex, Geox Amphibiox. Мягкий пчелиный воск не закрывает поры кожи, благодаря чему она остаётся воздухопроницаемой, при этом фторированные смолы защитят кожу от неожиданного дождя.

**Способ применения:** кожу очистить от загрязнений. Локально нанести крем на кожу, растереть тонким слоем с помощью щётки PETITE BROSSSE CRIN DE CHEVAL. Приступить к полировке. После окончания полировки выровнять глянец бархоткой.

**Противопоказания:** не рекомендуется применять на обуви, требующей длительную и стойкую защиту от влаги. Не использовать на гигроскопичных кожах анилинового типа крашения (оставляет пятна).



## CRÈME SURFINE

Крем средней жирности для ухода за закрытой обувью из гладкой кожи покрывного метода крашения со средним блеском. Крем используется при уходе за обувью в весенне-осенний и летний периоды.

**Состав:** шесть восков, из которых основным является натуральный пчелиный воск, красящий пигмент, сосновое масло.

**Свойства:** более жирный крем, нежели CRÈME DE LUXE, для ухода за обувью. Придает коже более стойкие водоотталкивающие свойства, быстро впитывается и легко полируется. Богатая цветовая палитра позволит подобрать необходимый оттенок. Нужные оттенки также можно создавать, смешивая два крема между собой. Наличие в креме помимо пчелиного других восков придаёт крему более стойкую универсальную защиту, при этом оставляя кожу мягкой и бархатистой.

**Способ применения:** кожу очистить от загрязнений. Локально нанести крем на кожу с помощью ЩЁТКИ-НАМАЗКА, растереть тонким слоем с помощью щётки PETITE BROSSSE CRIN DE CHEVAL. Приступить к полировке. После окончания полировки выровнять глянец бархоткой. Для усиления защиты от влаги рекомендуется далее обработать кожу средством INVULNER.

**Противопоказания:** нельзя применять на обуви, требующей длительную и стойкую защиту от влаги. Нельзя применять на гигроскопичных кожах анилинового типа крашения (оставляет пятна).



## 1925 POMMADIER

Высококачественный крем для ухода за закрытой обувью из гладкой кожи покрывного метода крашения со средним блеском. Крем используется при уходе за обувью преимущественно в зимний период.

**Состав:** семь натуральных восков, в том числе пчелиный и карнаубский, красящий пигмент, терпентин и масло карите. Увеличенное процентное содержание всех ингредиентов в сравнении с CRÈME SURFINE.

**Свойства:** более жирный, чем CRÈME SURFINE, придает коже более стойкие водоотталкивающие свойства и оказывает регенерирующее действие, при этом кожа остаётся эластичной при температурах окружающей среды ниже 0 °С. CRÈME 1925 быстро впитывается и легко полируется, интенсивно насыщает и обновляет цвет.

**Способ применения:** кожу очистить от загрязнений. Локально нанести крем на кожу с помощью ЩЁТКИ-НАМАЗКА, растереть тонким слоем с помощью щётки PETITE BROSSSE CRIN DE CHEVAL. Приступить к полировке. После окончания полировки выровнять глянец бархоткой. Для усиления защиты от влаги рекомендуется далее обработать кожу средством INVULNER.

**Противопоказания:** не использовать на гигроскопичных кожах анилинового типа крашения (оставляет пятна).



## EVEREST

Крем для ухода за обувью из гладкой кожи покрывного метода крашения со средним блеском, эксплуатируемой в тяжелых условиях (дождь, снег, слякоть, реагент, перепады температуры, сильный холод). Крем также эффективен при уходе за кожаной подошвой в любой сезон.

**Состав:** рисовый воск и кунжутное масло.

**Свойства:** сочетание в креме эластичного рисового воска и легко проникающего в кожу кунжутного масла делает крем EVEREST очень эффективным для защиты кожи от влаги и сильных морозов. Придает коже стойкие водоотталкивающие свойства, при этом кожа остаётся эластичной при температурах окружающей среды ниже -15 °С. Помимо обычной обуви, крем рекомендуется применять и для ухода за специальной (охотничья, горнолыжное оборудование, рыбалка, рабочая спецобувь). Идеальная защита для кожаной подошвы и внешних швов на подошве. При высыхании крем, в отличие от обычного, остаётся вязким и не растрескивается. Кунжутное масло оказывает дубильное действие на кожу, укрепляя её.

**Способ применения:** кожу очистить от загрязнений. Локально нанести крем на кожу и растереть с помощью мягкой хлопчатобумажной ткани. После высыхания отполировать с помощью щётки PETITE BROSSSE CRIN DE CHEVAL. После окончания полировки выровнять глянец бархоткой. Для усиления защиты от влаги рекомендуется обработать кожу средством INVULNER.

**Противопоказания:** не использовать на гигроскопичных кожах анилинового типа крашения (оставляет пятна).





## CORDOVAN

Высококачественный крем для ухода за обувью из гладкой кожи анилинового крашения с восковой защитой с достаточно сильным блеском (не глассаж) и незначительными локальными затемнениями. Также используется как специальный крем для ухода за кожей кордован.

**Состав:** пигмент, пчелиный и карнаубский воска, костный жир.

**Свойства:** процентное соотношение пчелиного (мягкого) и карнаубского (твёрдого) восков, а также костного жира делает крем легко проникающим в кожу и оказывающим на неё дубильное действие. Крем устраняет незначительные потёртости и царапины, создаёт красивый и стойкий глянец на коже. Не оставляет пятен.

**Способ применения:** кожу очистить от загрязнений. Небольшое количество крема нанести и равномерно растереть с помощью мягкой ткани. После высыхания отполировать с помощью бархотки. Для образования затемнений и сильного глянца необходима интенсивная полировка с помощью шерстяной ткани. Для усиления защиты от влаги рекомендуется обработать кожу средством INVULNER (кроме кожи кордован).

**Противопоказания:** нет



## CANADIAN

Крем для ухода за гладкой кожей анилинового крашения с восковой защитой и средним блеском. Гипоаллергенный, может применяться не только на закрытой обуви, но и на сумках/портфелях, верхней одежде и т.д..

**Состав:** пигмент, пчелиный воск, растительный жир.

**Свойства:** крем с очень хорошими реставрационными, регенерирующими и окрашивающими свойствами, устраняет потёртости и создаёт красивый однородный глянец. Быстро высыхает. Бесцветный, не оставляет пятен.

**Способ применения:** кожу очистить от загрязнений. Небольшое количество крема нанести и равномерно растереть с помощью мягкой ткани. После высыхания отполировать с помощью бархотки. Для усиления защиты от влаги рекомендуется далее обработать кожу средством INVULNER.

**Противопоказания:** нет.



## PATE DE LUXE

Специальный крем для ухода за обувью из гладкой кожи при создании глассажа и локальных затемнений на мысочной и пяточной частях обуви.

**Состав:** пигмент, пчелиный воск, карнаубский воск, скипидар, растительный жир.

**Свойства:** крем с большим содержанием самого твёрдого из природных восков, карнаубского. С помощью PATE DE LUXE можно создать глассаж и сильные затемнения (на светлых тонах) и очень сильный блеск.

**Способ применения:** кожу очистить от загрязнений. Небольшое количество крема нанести и равномерно растереть круговыми движениями с помощью мягкой ткани. После высыхания на поверхность кожи добавить капельку воды и мягкой тканью, круговыми движениями создать глассаж. Далее отполировать кожу меховой бархоткой. Для усиления защиты от влаги рекомендуется обработать кожу средством INVULNER.

**Противопоказания:** нельзя использовать на участках обуви, где кожа эксплуатируется на изгиб. Нельзя использовать как крем для ежедневного ухода. Во время эксплуатации на коже в районе сгибов возможно появление белого налёта, для его устранения кожу необходимо отполировать с помощью мягкой ткани и капельки воды.



## CRÈME UNIVERSELLE

Лёгкий гипоаллергенный крем для ухода за открытой обувью, сумками/портфелями из гладкой кожи покрывного метода крашения со средним блеском. Также применяется для ухода за обувью и сумками из шлифованной кожи со средним глянецом тёмных тонов.

**Состав:** пчелиный воск, масло жожоба, ланолин.

**Свойства:** быстро впитывающийся крем глубоко питает, смягчает и незначительно защищает. Обладает ярко выраженным свойством очищать поверхностные загрязнения. Также актуален для очищения и питания подкладки и вкладной стельки тёмных тонов.

**Способ применения:** кожу очистить от сильных загрязнений и песка. Небольшое количество крема нанести и равномерно растереть с помощью мягкой ткани. Не дожидаясь, пока высохнет, отполировать с помощью бархотки.

**Противопоказания:** нельзя применять на гигроскопичных кожах. Нельзя применять на кожах светлых тонов, может оставлять пятна. Не использовать для ухода за матовыми кожами.

Если КРЕМ UNIVERSELLE смешать в пропорции 1:1 с крем-краской RENOVATRICE, полученным составом можно окрашивать (реставрировать) большие площади гладкой кожи покрывного метода крашения.



## BAUME RENOVATEUR NAPPA 1925

Лёгкий гипоаллергенный крем для ухода за открытой обувью, не требующей защиты от влаги, сумками, портфелями из гладкой кожи всех видов крашения со средним блеском. Также применяется для ухода за обувью и сумками из шлифованной кожи со средним глянцем светлых тонов.

**Состав:** пчелиный воск, масло жожоба, масло пшеничных ростков (растительные протеины).

**Свойства:** быстро впитывающийся крем глубоко питает, смягчает, восстанавливает свойства кожи и незначительно её защищает. Обладает ярко выраженным свойством очищать поверхностные загрязнения. Также актуален для очищения и питания подкладки и вкладки стельки. Не оставляет разводов.

**Способ применения:** кожу очистить от сильных загрязнений и песка. Небольшое количество крема нанести и равномерно растереть с помощью мягкой ткани. После высыхания отполировать с помощью бархотки.

**Противопоказания:** не использовать для ухода за матовыми кожей.



## CRÈME DELICATE

Лёгкий гипоаллергенный крем для ухода за открытой обувью, сумками, портфелями из матовой гладкой кожи всех видов крашения. Также применяется для ухода за обувью и сумками из матовой шлифованной кожи и кожей Черво Бостон.

**Состав:** минеральный воск, масло жожоба.

**Свойства:** быстро впитывающийся крем глубоко питает, смягчает, восстанавливает свойства кожи и незначительно её защищает. Обладает ярко выраженным свойством очищать поверхностные загрязнения. Также актуален для очищения и питания подкладки и вкладки стельки. Не оставляет разводов.

### Способ применения:

кожу очистить от сильных загрязнений и песка. Небольшое количество крема нанести и равномерно растереть с помощью мягкой ткани. После высыхания отполировать с помощью бархотки.

**Противопоказания:** нет.





## GEL CRISTAL

Специальный крем для ухода за всеми перламутровыми и металлизированными кожами.

**Свойства:** единственный крем, который способен проникнуть в кожу через перламутровый окрас и металлизированную плёнку на коже. Питает кожу, очищает поверхностные загрязнения, освежает цвет и создаёт на поверхности невидимую плёнку, предохраняющую кожу от выгорания и замутнения.

**Способ применения:** кожу очистить от сильных загрязнений и песка. Небольшое количество крема нанести и равномерно растереть с помощью мягкой ткани. После высыхания отполировать с помощью бархотки.

**Противопоказания:** нет.

## REPTAN

Специальный крем для ухода за изделиями из кож рептилий, рыб и страуса.

**Свойства:** питает кожу, очищает поверхностные загрязнения, создаёт на поверхности невидимую плёнку, предохраняющую кожу от выгорания и замутнения. Склеивает чешуйки на змеиной коже.

**Способ применения:** кожу очистить от сильных загрязнений и песка. Небольшое количество крема нанести и равномерно растереть с помощью мягкой ткани. После высыхания отполировать с помощью бархотки.

**Противопоказания:** нет.



## TOP RENOVATEUR

Крем-бальзам для жирования кожи и восстановления её свойств.

**Состав:** основные ингредиенты – норковое масло и ланолин\*.

**Свойства:** применяется как самостоятельное средство при ежедневном уходе за жированными кожами из крупного рогатого скота или при уходе за обычными кожами в комплексе процедур по восстановлению свойств кожи. Быстро впитывается. Глубоко питает и укрепляет кожу, оказывает на неё дубильное действие. Рекомендуется применять при уходе только за чёрными или иными тёмными кожами, за толстыми или застарелыми – в любой сезон, за прочими максимальный эффект – в зимний период в процессе проведения комплексных процедур.

**Способ применения:** кожу очистить от сильных загрязнений и песка. Небольшое количество крема нанести и равномерно растереть с помощью мягкой ткани. После высыхания отполировать с помощью бархотки (при уходе за жированной кожей). При проведении восстановительных процедур по уходу за гладкими кожами после высыхания RENOVATEUR требуется последующее нанесение на кожу защитного крема.

**Противопоказания:** использовать только на тёмных тонах. Затемняет тон кожи.



\*В креме RENOVATEUR 1925 увеличенное процентное содержание норкового масла.

## CRÈME CUIRS GRAS

Крем-бальзам для жирования кожи и восстановления её свойств.

**Состав:** костный жир, миндальное масло, пигмент.

**Свойства:** применяется как самостоятельное средство при ежедневном уходе за жированными кожами или при уходе за обычными гладкими кожами в комплексе процедур. Глубоко питает и укрепляет кожу, оказывает на неё дубящее воздействие. Из-за того, что в бальзаме отсутствует воск, пигментированный крем способен глубоко прокрашивать кожу. Бесцветный крем не оставляет разводов.

**Способ применения:** кожу очистить от сильных загрязнений и песка. Небольшое количество крема нанести и равномерно растереть с помощью мягкой ткани. После высыхания отполировать с помощью бархотки (при уходе за жированной кожей). При проведении восстановительных процедур по уходу за гладкими кожами после высыхания CUIRS GRAS требуется последующее нанесение на кожу защитного крема.

**Противопоказания:** нет.



## OURALINE

Крем-бальзам для жирования кожи и восстановления её свойств.

**Состав:** растительные и животные жиры, в том числе жир дикого кабана.

**Свойства:** применяется как самостоятельное средство при уходе за жированными кожами и кожаными подошвами. Также за обычными чёрными гладкими кожами в комплексе процедур по уходу за обувью, эксплуатируемой в тяжёлых условиях (специальная обувь, сильные морозы, слякоть, реагенты). Глубоко питает и укрепляет кожу, оказывает дубящее воздействие.

**Способ применения:** кожу очистить от сильных загрязнений и песка. Небольшое количество крема нанести и равномерно растереть с помощью мягкой ткани. После высыхания отполировать с помощью бархотки (при уходе за жированной кожей). При проведении восстановительных процедур по уходу за гладкими кожами и подошвами после высыхания требуется последующее нанесение на кожу защитного крема.

**Противопоказания:** может затемнять светлые тона кожи.



## HUILE PROTECTRICE

Жирующий аэрозоль для жированной кожи и нубука из крупного рогатого скота, а также для прорезиненных тканей.

**Состав:** животные жиры, в том числе рыбий (15%).

**Свойства:** глубоко питает, восстанавливает свойства, оказывает на кожу дубильное действие.

**Способ применения:** очистить кожу от пыли с помощью щётки BROSSE ETALEUR, встряхнуть ёмкость и с расстояния 25 - 30 см., плавно перемещая баллон в пространстве параллельно обрабатываемой поверхности, распылить содержимое на кожу. После высыхания, для усиления влагоотталкивающих свойств кожи, рекомендуется обработать её средством INVULNER.

Гладкая кожа тёмных тонов. Очистить кожу от пыли и грязи, далее распылить средство. После высыхания, для усиления влагоотталкивающих свойств гладкой кожи, рекомендуется её обработка защитным кремом и средством INVULNER.

**Противопоказания:** затемняет окрас! Применять только для тёмных тонов.



## RENOVETINE DAIM NUBUCK

Аэрозоль-восстановитель для замши, велюра и нубука.

**Состав:** миндальное масло, пигмент.

**Свойства:** глубоко питает, окрашивает и восстанавливает свойства замши, нубука и велюра. Миндальное масло оказывает на кожу дубящее воздействие.

**Способ применения:** очистить кожу от пыли с помощью щётки BROSSE ETALEUR, встряхнуть ёмкость и с расстояния 25-30 сантиметров, плавно перемещая баллон в пространстве параллельно обрабатываемой поверхности, распылить содержимое на кожу. Для лучшего окрашивания процедуру повторить два-три раза. После высыхания для усиления влагоотталкивающих свойств кожи рекомендуется обработать её средством INVULNER.

**Противопоказания:** не подходит для изменения цвета кожи.

Избегать чрезмерного нанесения за один раз. Избегать потёков при нанесении. Обладает сильным окрашивающим эффектом, из-за чего плохо смывается с непредназначенных для окраса поверхностей.





## DETACHEUR HIVER-WINTER

**Очиститель, пятновыводитель жирных пятен. Устраняет солевые разводы на всех типах натуральных кож.**

**Состав:** кислота.

**Свойства:** эффективное средство для удаления солей (реагентов) из натуральной кожи.

**Способ применения:** встряхнуть ёмкость с очистителем, промокнуть им мягкую тряпицу и пропитать повреждённый участок кожи. Оставить на 30 минут для размокания. Повторно пропитать кожу средством. Если на коже есть уплотнения, размять/разогнать их пальцами. После того как кожа стала мягкой, очистить её соответствующим шампунем/мылом. После высыхания кожи обработать её одним из жирующих составов RENOVATEUR/ CUIRS GRAS / DAIM NUBUCK. Для более эффективного восстановления деформированной кожи, прежде чем пользоваться очищающим средством, повреждённый участок необходимо предварительно отмочить водой.

**Противопоказания:** нет



## OMNIDAIM

**Шампунь-очиститель.**

**Состав:** поверхностно-активные вещества.

**Свойства:** эффективен для глубокого очищения замши, нубука, велюра и текстиля. Отлично очищает, при этом минимально воздействует на краситель.

**Способ применения:** налить шампунь в любую ёмкость, в которую будет удобно макать прилагаемую к шампуню щётку. Увлажнённой щёткой, без излишнего давления на кожу, приступить к очищению. В процессе чистки грязную пену удалять сухой тканью. Если загрязнения не удаляются с первого раза, можно оставить уже увлажнённую шампунем кожу отмокать на 30 минут, после опять повторить чистку. Очень сильные загрязнения, в том числе и от реагента, можно предварительно перед чисткой шампунем обработать пятновыводителем DETACHEUR HIVER. Для того, чтобы после высыхания на коже не оставалось разводов, после окончания чистки необходимо равномерно «разогнать» щёткой увлажнённую область в разные стороны. После высыхания, если осуществлялась масштабная чистка, обработанную поверхность требуется пропитать жирующим аэрозолем RENOVETINE DAIM NUBUCK (при необходимости пигментированным)

**Противопоказания:** нет.



## SAVON CUIR REGENERANT

**Мыло-очиститель.**

**Состав:** поверхностно-активные вещества, глицерин.

**Свойства:** эффективно для глубокого очищения гладких кож любого типа крашения и любого цвета, а также кожаных подошв. Отлично очищает, при этом питает и укрепляет кожу. Подходит для чистки искусственных кож и изделий с технологией Gore-tex, Geox Amphibiox.

**Способ применения:** смочить губку-диск водой, намылить его и приступить к очищению кожи. Очень сильные загрязнения, в том числе и от реагента, можно предварительно обработать мылом-пятновыводителем DETACHEUR HIVER. После окончания очищения промыть губку, выжать из нее влагу и протереть ею обработанную поверхность, собрав пену. Кожу промывать водой не требуется. После высыхания, если осуществлялась масштабная чистка, обработанную поверхность требуется пропитать жирующим составом RENOVATEUR или CUIRS GRAS.

**Противопоказания:** не использовать для очищения замши, велюра, нубука и текстиля.



## RÉNO'MAT

**Шампунь-очиститель.**

**Состав:** специальный растворитель, нейтрализатор растворителя - смягчитель.

**Свойства:** очень эффективный шампунь для глубокого очищения гладких кож от застарелых кремов, иных сильных загрязнений и реагентов. Отлично очищает от загрязнений светлую резиновую (вулканизированную) подошву.

**Способ применения:** встряхнуть ёмкость с очистителем, обмокнуть мягкую ткань в шампунь и приступить к очищению кожи. После высыхания, если осуществлялась масштабная чистка, обработанную поверхность требуется пропитать жирующим составом RENOVATEUR или CUIRS GRAS.

**Противопоказания:** при интенсивном очищении помимо грязи возможно удаление с кожи красителя.



## SAPHIR SNEAKER CLEANER

**Очиститель в компактной ёмкости, снабженный щёткой - аппликатором.**

**Состав:** поверхностно активные вещества.

**Свойства:** эффективный очиститель для быстрого очищения, в том числе и спортивной обуви из гладкой кожи, текстиля и синтетических материалов. Компактная ёмкость не займёт много места в багаже. Наличие на флаконе губки - щётки сэкономит место в вашем багаже (нет необходимости в дополнительной щётке). Очиститель удобно использовать при любых ситуациях, он быстро приведёт вашу обувь в порядок.

**Способ применения:** интенсивно встряхнуть флакон не открывая крышки. Открыть крышку и, перевернув флакон щёткой - губкой вниз, надавить на него. Распределить вытекающую жидкость из щётки равномерно по загрязненному участку. Далее, не надавливая на флакон, приступить к очищению кожи губкой - щёткой.

После того как чистка окончена, необходимо сухой салфеткой (при сильных загрязнениях - влажной салфеткой) тщательно удалить остатки очистителя.

**Противопоказания:** нет.



## SAPHIR SHAMPOO

**Очиститель-пена в аэрозольном баллоне.**

**Состав:** поверхностно-активные вещества.

**Свойства:** эффективный пенный очиститель для глубокого очищения замши, нубука, велюра, натуральной и искусственной кожи. Отлично очищает, при этом минимально воздействует на краситель.

**Способ применения:** очистить сухой щёткой легко удалимую грязь и пыль с кожи, постаравшись при этом максимально поднять ворс (замша), далее интенсивно встряхнуть баллон и нанести пену на загрязнённый участок. По прошествии 1 - 2 минут приступить к очищению кожи щёткой SAPHIR BROUSSE ETALEUR. В процессе чистки грязную пену удалять сухой тряпичей. Если загрязнение не удаляется с первого раза, можно на 30 минут оставить уже увлажнённую очистителем кожу отмокать, после опять повторить чистку. Очень сильные загрязнения, в том числе и от реагента, можно предварительно перед чисткой пеной обработать пятновыводителем DETACHEUR HIVER. Для того, чтобы после высыхания на коже не оставалось разводов, после окончания чистки необходимо равномерно «разогнать» щёткой увлажнённую область в разные стороны. После высыхания, если осуществлялась масштабная чистка, обработанную поверхность требуется пропитать жирующим аэрозолем RENOVETINE DAIM NUBUCK (при необходимости пигментированным).

**Противопоказания:** нет.





## CRÈME RENOVATRICE

Специальный крем-реколорант («жидкая кожа») для реставрации потертостей, царапин, порезов на гладкой коже покрывного типа крашения. Эффективно восстанавливает урезы на ручках сумок.

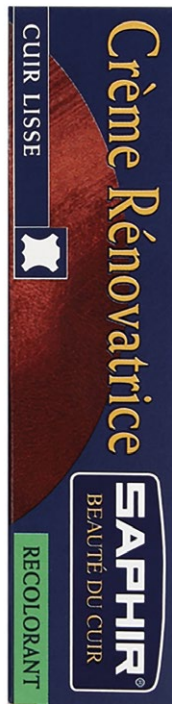
**Состав:** полимеры, пигмент.

**Свойства:** после высыхания не даёт усадки, что позволяет восстановить глубокие дефекты за один раз. Богатая палитра позволяет идеально подобрать цвет либо добиться требуемого оттенка путём смешивания двух или более цветов.

**Способ применения:** очистить обрабатываемую поверхность от пыли и грязи, промыть соответствующим шампунем или мылом, хорошо просушить. Выдавить небольшое количество крема на палец и круговыми движениями приступить к втиранию крема в повреждённый участок кожи. Втирать до тех пор, пока палец не перестанет скользить. При необходимости процедуру повторить. Просушить крем (30-40 минут). Далее нанести соответствующий крем с большим содержанием воска и отполировать бархоткой. Для окрашивания ранта подошвы крем можно наносить губкой. Для реставрации глубоких царапин необходимо заполнить дефект кремом и высушить кожу, после чего счистить излишек наждачной бумагой.

Если крем-краску RENOVATRICE смешать в пропорции 1:1 с кремом UNIVERSELLE, полученным составом можно окрашивать (реставрировать) большие площади гладкой кожи покрывного метода крашения.

**Противопоказания:** не использовать на влажных поверхностях! Не использовать для реставрации гладких кож анилинового крашения. Не использовать как средство для ежедневного ухода.



## SAPHIR WHITE NOVELYS

Краска белого цвета, предназначена для поддержания внешнего вида обуви и сумок белого цвета из гладкой кожи и окраса пожелтевшей белой резиновой подошвы.

**Свойства:** компактный и эргономичный флакон, снабженный аппликатором, позволит без труда привести в порядок внешний вид изделия. Прекрасно закрашивает незначительные потёртости. Не содержит силикон. Не является средством для постоянного ухода. Предназначен для ухода за изделиями из текстиля, гладкой натуральной и искусственной кожи.

**Способ применения:** предварительно очистить изделие с помощью SAPHIR SNEAKER CLEANER. Высушить обувь. Нанести на кожу WHITE NOVELYS, дать высохнуть, отполировать меховой бархоткой. Для лучшего эффекта обувь из натуральной кожи желательно дополнительно обработать защитным кремом.

**Противопоказания:** нет.



## INVULNER PROTECTOR

Влагоотталкивающий спрей для защиты от воды, грязи и пыли всех видов кожи и текстиля. Применяется для защиты обуви, верхней одежды и аксессуаров.

**Состав:** фторированные/фторкарбоновые смолы, специальный растворитель.

**Свойства:** создаёт нейтрально-заряженную невидимую плёнку на обработанной поверхности. При использовании на гладких кожах наносить после того, как кожа обработана соответствующим кремом. Не оставляет разводов.

**Способ применения:** очистить обрабатываемую поверхность от пыли и грязи, встряхнуть ёмкость и с расстояния 25-30 сантиметров, плавно перемещая баллон в пространстве параллельно обрабатываемой поверхности, распылить содержимое. После высыхания (10-15 минут) для усиление защитных свойств процедуру нанесения средства можно повторить.

**Противопоказания:** не использовать на влажных поверхностях! Наносить равномерно, не допуская подтёков и крупных капель на обрабатываемой поверхности. Не использовать для ухода за лакированными, шифрованными и металлизированными кожами, а также за материалами с полимерной пропиткой (Черво Бостон и т.д.).



## VERNIS RIFE

Аэрозоль-очиститель для лакированной кожи.

**Состав:** специальный растворитель.

**Свойства:** очищает поверхностные и глубокие загрязнения, обезжиривает и размягчает лаковую плёнку.

**Способ применения:** очистить кожу слегка увлажненной мягкой тканью от пыли и поверхностных загрязнений. Нанести на кожу или на чистую мягкую ткань очищающее средство SAPHIR VERNIS RIFE. Приступить к очищению.

**Противопоказания:** отсутствуют. Чем меньше времени прошло с момента загрязнения кожи, тем больше шансов полностью очистить её.



## VERNIS RIFE

Полироль для лакированной кожи.

**Состав:** полимерные смолы.

**Свойства:** придаёт лакированной коже не только сильный и глубокий глянец, но и предохраняет лаковую плёнку от загрязнений и помутнения от воздействия солнечного света. Не оставляет разводов.

**Способ применения:** нанести небольшое количество средства на мягкую ткань и растереть его равномерно по всей поверхности. Не дожидаясь, пока средство высохнет, приступить к полировке кожи с помощью бархотки. Будет достигнут максимальный эффект, если полировка последует сразу после процедуры очищения аэрозолем VERNIS RIFE.

**Противопоказания:** нет.



## MENTHOL

Дезодорант MENTHOL в виде аэрозоля.

**Состав:** ментоловое масло.

**Свойства:** антисептик, оказывает фунгицидное действие. Угнетает неприятные запахи. Не оставляет разводов.

**Способ применения:** очистить обрабатываемую поверхность от пыли и грязи (при необходимости вымыть SAVON CUIR REGENERANT и просушить), далее обработать дезодорантом MENTHOL. Вставить в обувь деревянные колодки, оставить в таком состоянии на 8-10 часов.

**Противопоказания:** нет.





## ДЕЗОДОРАНТ-АНТИПЕРСПИРАНТ RENDEZ-VOUS BY DASCO

**Свойства:** спрей для ног, который был специально разработан, чтобы создать максимальный комфорт во время ношения обуви на голую ногу. Обработанная антиперспирантом стопа будет очень долго чувствовать сухость, свежесть и комфорт. Дезодорант уменьшает трение кожи стопы об обувь, тем самым предотвращая образование мозолей.

Доступен в двух вариантах: мужском и женском. Дезодоранты имеют разные ароматы.

**Способ применения:** интенсивно встряхните баллон, далее с расстояния 25-30 сантиметров распылите аэрозоль на чистую кожу стопы. Если не получилось нанести равномерно, разотрите аэрозоль рукой. Дождитесь высыхания аэрозоля.

**Противопоказания:** нет.



## ДЕЗОДОРАНТ RENDEZ-VOUS BY LADY'S SECRET

**Свойства:** мгновенно устраняет неприятные запахи и придает свежий аромат. Аэрозольный баллон ёмкостью 50 мл не займёт много места даже в дамской сумке. Не оставляет разводов.

**Способ применения:** интенсивно встряхните баллон и распылите содержимое внутри обуви в течение 1-2 секунд.

При необходимости повторите процедуру. Пользоваться обувью можно через 2-3 минуты.

**Противопоказания:** нет.



## SAPHIR SHOE DEO

Дезодорант SHOE DEO в аэрозольном баллоне со специальной системой распыления.

**Свойства:** мгновенно устраняет неприятные запахи и создаёт внутри обуви ощущение свежести. Антисептик, угнетает развитие бактерий. Инновационная система распыления дезодоранта идеально подходит для ухода за обувью с высоким голенищем без молнии или за горнолыжными ботинками и спортивной обувью. Поворотная система фиксации распыляющего механизма надёжно предохранит дезодорант от случайного срабатывания распылителя во время транспортировки. Не оставляет разводов.

**Способ применения:** интенсивно встряхните баллон, далее, повернув распылитель в положение «ON», вставьте дезодорант в обувь распылителем вниз, сопло распылителя при этом должно быть направлено в носочную сторону обуви. Упершись распылителем в стельку обуви, не прикладывая значительных усилий, непродолжительно один или два раза нажмите на баллон.

**Противопоказания:** нет.



Loriblu Showroom, Corso Vittorio Emanuele 22, Milano, +39 02 76341350 showroom@loriblu.it

loriblu.com



LORIBLU



# RENDEZ-VOUS

ОБУВЬ - СУМКИ - АКСЕССУАРЫ

ТОЛЬКО ОРИГИНАЛЬНЫЕ БРЕНДЫ ИЗ ЕВРОПЫ

БЕСПЛАТНЫЙ РЕМОНТ

УНИКАЛЬНЫЙ СЕРВИС ПО УХОДУ ЗА ОБУВЬЮ

ЗАКАЗЫВАЙТЕ ОНЛАЙН НА

**WWW.RENDEZ-VOUS.RU**

 #RENDEZVOUSRUSSIA

